

## Astra1x1 Bluetooth通信モジュール 取扱説明書

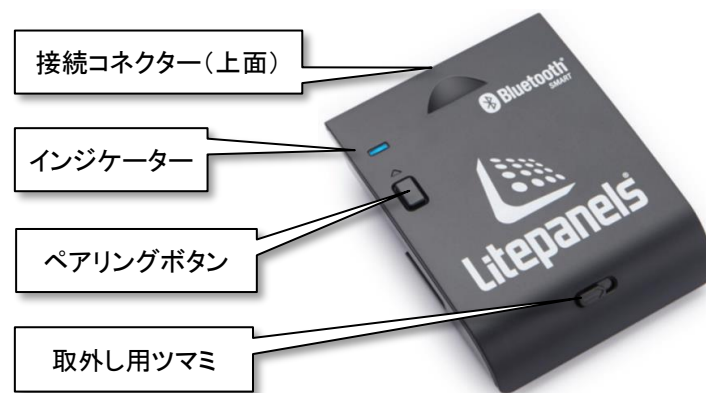
このたびはLitepanels Astra 1x1 Bluetooth通信モジュール(製品コード:900-3519)をお買い上げいただき、誠にありがとうございます。

製品のご使用前にまずこの取扱説明書を一読いただき、製品を正しくお使いください。Astra 1X1の取扱説明書も併せてご参照ください。また、本書は必要な時にいつでも参照できるように、大切に保管してください。

### 注意事項:

- ・本製品は、Astra1X1シリーズ専用アクセサリです。
- ・本製品へ強い衝撃を与えたり、水に濡らしたり、湿度や温度の高い環境で使用することはお控えください。

### 各部の名称:



### Astra 1X1への取り付けおよび取り外し:

**取り付け:** Astra 1X1の背面カバーを、カバー上部2か所のツメを共に内側方向に押しながら手前に引いて外します。

Bluetoothモジュールを下から上方向に向かって差し込み、カチンと音が鳴りロックされるまでスライドさせてください。

**取り外し:** モジュール下部の取り外し用ツマミを右へ動かした状態で、モジュールを下方向へスライドさせ取り外します。

### Litepanels SmartLite アプリ:

Bluetoothを使用したAstra 1X1の遠隔操作を行うためには、予め対応するスマートフォン/タブレットに「Litepanels SmartLite Director」アプリをインストールする必要があります。本アプリは、Apple App Storeから無償でダウンロードすることができます。

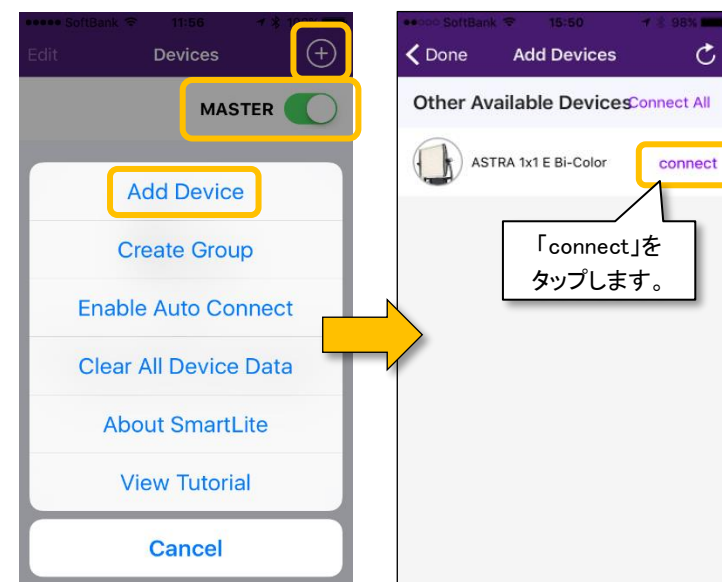
- ・対応機種 : iPhone、iPad、iPod touch
- ・対応OS : iOS 9.0以上



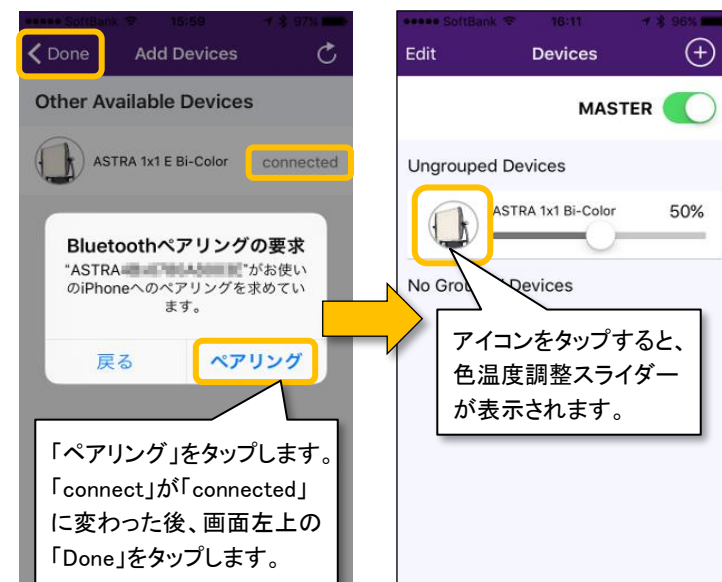
### 接続方法:

- ① Litepanels SmartLite Directorをインストールしたスマートフォン/タブレットを用意し、Bluetooth機能を「入」に設定して、SmartLiteを起動します。

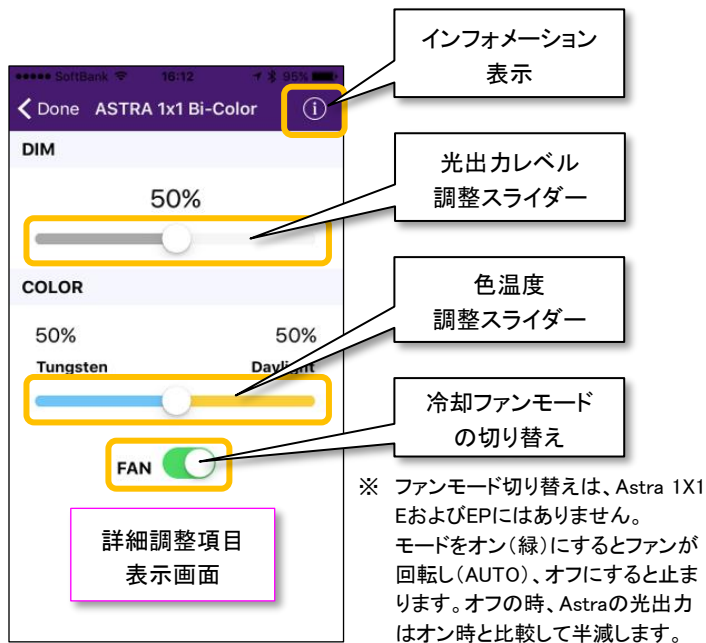
- ② Bluetoothモジュールを装着した状態で、Astra1X1の電源を入れます。本体の起動後、モジュールのインジケータが点滅している場合は、ペアリングボタンを一回押して消灯状態とします。
- ③ モジュールのペアリングボタンを3秒間以上長押しし、ペアリングモードに設定します。この時、インジケータは速い点滅状態となります。
- ④ SmartLite操作画面の右上にある[MASTER]切り替えを「入(緑)」にし、右上の ⊕ ボタンを押して[Add Devices]メニューに移動後、接続したいAstra 1X1の”connect”をタップします。



- ⑤ ペアリングが完了するとアプリのホーム画面にAstra 1X1が追加され、遠隔操作が可能になります。



- ⑥ ペアリング完了後は、モジュールの情報がアプリに記憶されます。次回使用時には、Astraとアプリを起動させ、[Add Devices]メニューで”connect”をタップし接続します。再度のペアリング操作は不要です。



**ペアリングボタンとインジケータ表示:**

Bluetoothモジュールのペアリングボタンを押し、接続の切替えやペアリングモードへの移行などの操作を行います。

**接続の切替え:** ペアリングボタンを押すとBluetoothはオフになり、インジケータは消灯します。もう一度押すと、接続準備中(インジケータは遅い点滅)となります。この状態でアプリの[Add Devices] から”connect”をタップし、接続します。

**ペアリングモード:** ペアリングボタンを押してBluetoothを一旦オフ状態にしてから、3秒間以上長押しします。既存のペアリングがキャンセルされ、別のスマートフォン/タブレットとペアリングさせる事が可能になります。

インジケータ	状態
点灯	ペアリング完了、接続中。
消灯	Bluetoothオフ。
速い点滅	ペアリングモード。ペアリング情報がリセットされた状態であり、新規のペアリングが可能。
遅い点滅	接続準備中。前回ペアリングしたスマートフォン/タブレットをサーチし、接続が完了すると点灯状態となる。

**その他の操作:**

**Create Group:** 複数台のAstra 1X1をグループ化し、まとめて制御します。グループは複数作成することができます。

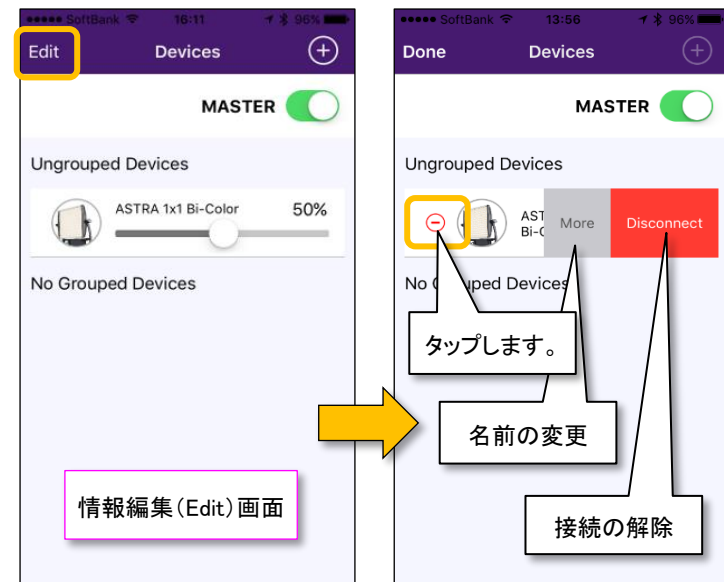
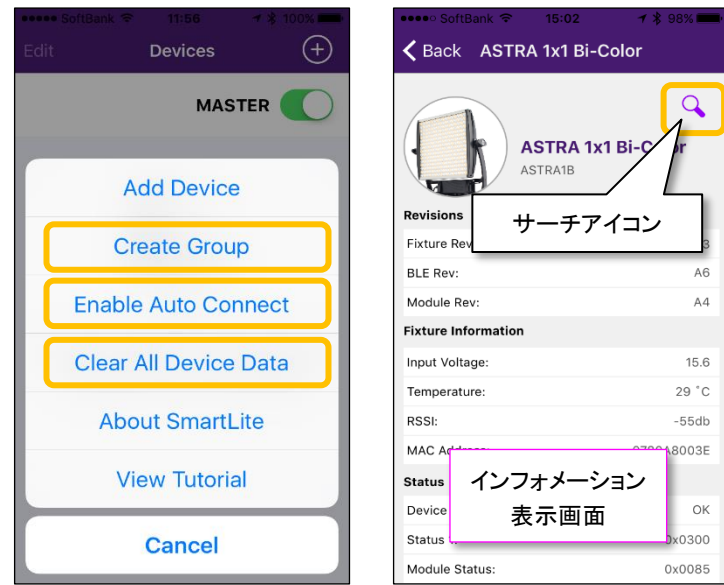
**Enable Auto Connect:** ペアリング済みのAstra 1X1に自動的に接続する機能を入(enable)/切(disable)します。

**Clear All Device Data:** 全てのペアリング情報を消去します。

**Edit:** 接続されているAstra 1X1や作成済みのグループの名前を編集することができます。

**インフォメーション表示:** 操作中のAstra 1X1に関する情報(LEDの温度、ファームウェアバージョンなど)を表示します。

**サーチアイコン:** 操作中のAstra 1X1が一度点滅します。



Astra 1X1へ装着した状態

**お問い合わせ先:**

**ヴィデナムプロダクションソリューションズ株式会社**

〒105-0011 東京都港区芝公園3-1-38 芝公園三丁目ビル1階

電話: 03-5777-8040 FAX: 03-5777-8041

**大阪オフィス** 〒531-0072 大阪市北区豊崎5-2-13

電話: 06-6359-2440 FAX: 06-6359-2441

